

# 広報 いせ

# 8/15号

平成23年(2011年)  
No.75

出かけよう!

体験しよう!

# 夏休み!!

夏休みも後半を迎えました。子どもたちはどのように過ごしていますか?夏休みは、子どもたちがいろいろなことを学ぶ絶好の機会です。市では、この夏休みを利用して公の施設について学んでいたけりよう、親子施設見学会を開催します。親子で夏の思い出をつくりながら、自由研究に役立ててみませんか!

## 施設見学に行こう!



次の4施設で、小学生とその保護者を対象に、親子施設見学会を開催します。見学を希望する場合は、8月15日(月)から見学希望日の前日まで(土曜日・日曜日を除く)に、各施設へ直接申し込んでください。(いずれも先着順)

## 消防署

神田久志本町  
1436-1

とき 8月22日(月)・26日(金)  
午前10時~正午

定員 各20人

申し込み 消防本部総務課 (☎②1206)



※駐車場がないため、生涯学習センターいせトピアから送迎バスを運行します。

## 中学校給食共同調理場

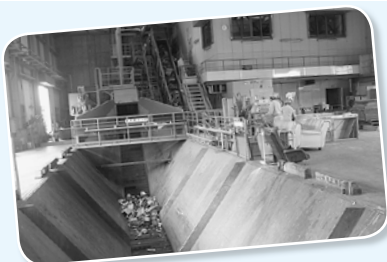
下野町564-15

とき 8月18日(木)・25日(木)  
午前10時~11時30分

定員 各30人(保護者を含む)

申し込み 中学校給食共同調理場 (☎③1155)

※夏休み期間中のため、調理の様子はご覧いただけません。



## 清掃工場

西豊浜町653

とき 8月19日(金)・24日(水)、午後2時~4時

定員 各20人

申し込み 清掃課 (☎⑦1443)



## 宮川浄化センター

大湊町1126

とき 8月19日(金)・23日(火)、午前10時~正午

定員 各20人

申し込み 上下水道総務課 (☎④1504)

図書館には、子どもたちが夏休みの学習に利用できる図書がたくさんあります。探したい図書の相談も受け付けていますので、気軽にご利用ください。

市内には、伊勢図書館・小俣図書館の他に、9カ所のコミュニティセンター、生涯学習センターいせトピア、二見公民館、ハートプラザみその、伊勢総合病院に図書館分室があります。図書館や他の分室で借りた本を返したり、借りたい本を取り寄せたりすることもできます。(伊勢総合病院を除く)



伊勢図書館 ☎②0077  
小俣図書館 ☎⑨3900



## 主な改正のポイント

### POINT 1

## 奨励金の要件を緩和

奨励金を受ける際の投下固定資産や新規雇用者数の要件を緩和しました。要件は業種や規模などによって異なりますので、詳しくは、産業支援課へ問い合わせてください。

### POINT 2

## 雇用奨励金の対象・限度額を拡大

市内在住者を新規雇用したときに支給する雇用奨励金について、これまでは対象地域をサン・サポート・スクエア伊勢と神園工業団地に限定していましたが、新たに市内全域に拡大するとともに、限度額の引き上げもしました。

**限度額**  
 これまで  
 600万円(30人分)  
 ↓  
 これから  
**4,000万円**  
 (200人分)

### POINT 3

## 対象となる工場を拡大

再生可能な自然エネルギーへの転換が予測されることから、奨励金の支給対象工場等に、「発電所(原子力発電所を除く)またはガス製造工場の事業の用に供する施設」を新たに加えました。

サン・サポート・スクエア伊勢、神園工業団地については、事業用定期借地権制度も利用できます。

工場などの新設・増設・移設、または優遇制度への質問などがありましたら、気軽にご相談ください。



# 工場等の立地に対する優遇制度を改正

産業支援課(☎635677)

伊勢市では、工場等を誘致する際の優遇措置として、さまざまな奨励金制度を設けています。

今回、すでに市内で活躍している企業を応援するため、市内の中小企業の皆様にも利用していただきやすいように、優遇制度を一部改正しました。

## 奨励制度の概要

対象となる工場等

- 物品の製造(加工および修理を含む)の事業の用に供する施設
- 発電所(原子力発電所を除く)またはガス製造工場の事業の用に供する施設
- 研究開発、試験、分析または検査の用に供する施設
- 情報通信産業に属する事業の用に供する施設

奨励制度の概要と交付額(工場等を新設・増設・移設する際に交付)

奨励制度	交付額
用地取得奨励金	用地分譲代金の30%を交付(限度額3億円) 対象 サン・サポート・スクエア伊勢、神園工業団地
設備投資奨励金	○市内全域 固定資産税の225%を3年間で交付(限度額3億円) (初年度100%、2年目75%、3年目50%) ○指定団地(サン・サポート・スクエア伊勢、神園工業団地) 固定資産税の500%を5年間で交付(限度額3億円) (初年度~5年目100%)
雇用奨励金	伊勢市在住者を常時雇用する場合、1人当たり20万円を交付(限度額4,000万円)

※業種、規模、投資金額により条件があります。詳しくは産業支援課へお問い合わせください。

## 伊勢志摩地域産業活性化基本計画を策定

企業立地促進法(企業立地の促進等)による地域における産業集積の形成及び活性化に関する法律に基づき、伊勢志摩地域の6市町(伊勢市・鳥羽市・志摩市・玉城町・度会町・南伊勢町)を対象地域とし、商工団体・金融機関・学識経験者・県・関係市町で構成する伊勢志摩地域産業活性化協議会での協議を経て、伊勢志摩地域産業活性化基本計画を策定しました。

このことにより、事業者の皆さんが工場等の立地や事業の高度化を行う際に、税制上の特例措置や日本政策金融公庫による超低利融資などの支援措置を活用できることから、地域産業のさらなる活性化が期待できます。詳しくは、産業支援課へお問い合わせください。

予算額(平成23年度)

12万1千円

国土交通大臣賞 アルプス煙火工業(株)

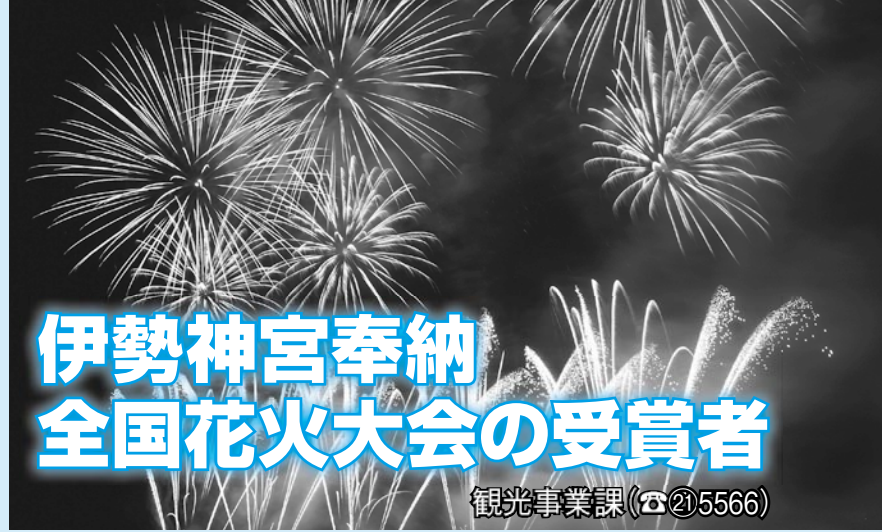
観光庁長官賞 本家神田煙火工業(有)

打上花火の部

順位	県名	屋号
優勝	埼玉県	本家神田煙火工業(有)
準優勝	東京都	(株)丸玉屋小勝煙火店
	茨城県	(株)山崎煙火製造所
3等	秋田県	(株)小松煙火工業
	山梨県	(株)齊木煙火本店
	福島県	(有)糸井火工
佳作	長野県	(株)紅屋青木煙火店
	千葉県	高城煙火店
	神奈川県	(株)ファイアート神奈川

スターマインの部

順位	県名	屋号
優勝	長野県	アルプス煙火工業(株)
準優勝	長野県	(有)伊那火工堀内煙火店
3等	岐阜県	高木煙火(株)



# 伊勢神宮奉納 全国花火大会の受賞者

観光事業課(☎②5566)

7月16日(土)に開催された花火大会には、多くの皆様のご来場をいただき、ありがとうございました。

花火大会の受賞者は左表のとおりです。

また、今年は全国の競技花火大会で初めて国土交通大臣賞と観光庁長官賞が授与されました。これらの賞は、打上花火の部・スターマインの部それぞれの優勝者が受賞しました。



参加費などの記載のないものは無料



## 伊勢総合病院奨学金 奨学生を募集

伊勢総合病院総務課  
(☎②5111)

**対象** 現在、看護師の養成施設に在学していて、卒業後、伊勢総合病院で看護師業務に従事しようとする人

**募集人数**

- 平成23年度入学生…3人程度
- その他の在校生…5人程度

**貸与月額** 5万円

※返還時の減免制度があります。

面接日 10月8日(土)

申し込み 8月22日(月)～9月22日(木)(9月20日(火)の消印有効)に、申請書・履歴書・看護師の養成施設長の推薦書を、本人が直接または郵送で同課(〒516-0014 楠部町3038)へ

※募集要項・申請書は同課にあります。また、同病院のホームページ(<http://hospital.ise.nie.jp>)からダウンロードできます。

予算額(平成23年度) 900万円

## 三重県立看護大学 入学試験の地域推薦

伊勢総合病院総務課  
(☎②5111)

市では、県立看護大学への入学を志望する人を対象に地域推薦を実施します。

推薦を希望する人は、在学している高等学校で相談し、申し込んでください。

**対象** 次の要件を全て満たし、学校長が責任をもって

推薦できる人

- 伊勢総合病院に4年以上就業する強い意思がある
- 平成24年3月に高等学校(県内の高等学校に限らない)を卒業見込みである
- 調査書の国語、数学、外国語、理科、地理歴史・公民の評定平均値が4.5以上である

合格した場合、三重県立看護大学に必ず入学することを確約できる

推薦人数 若干人

選考日 10月8日(土)

選考方法 作文・面接

申し込み 8月22日(月)～9月22日(木)(9月20日(火)の消印有効)に、学校長による

伊勢市長宛ての推薦依頼書・学校所定の調査書・受験者本人の志望動機の作文(800字程度)を、同課(〒516-0014 楠部町3038)へ

## 三重県立看護大学の日程

出願期間 11月1日(火)～4日(金)

試験日 11月6日(日)

合格発表日 11月8日(火)



## 試験・講座

介護予防講座

### 転倒骨折予防教室

(2日間コース)

健康課 ☎②⑦2435

転倒骨折予防について学び、転ばないための体づくりを目指します。

とき 9月13日(火)・27日(火)、午後1時30分～3時30分

ところ 中央保健センター

対象 市内在住の65歳以上の人で、受講経験のない人

内容 転倒骨折予防についてのお話、ストレッチ、健脚度測定、筋力トレーニングなど

定員 20人程度(先着順)

持ち物 運動のできる服装、飲み物

申し込み 8月15日(月)から、電話またはファクスで

同課(FAX②①0683)へ

予算額(平成23年度)

9万2千円(10回分)



## 催し物

### 親子食育体験会

農林水産課 ☎②③370

地元の食材や食を育む農業の大切さを知ってもらうため、農業体験を含む食育体験会を開催します。

とき 10月～平成24年1月の土曜日・日曜日・祝日のうち4日(半日程度の体験となります)

ところ 西豊浜町内の農地など

対象 市内在住の小学5・6年生と保護者(2人1組)

内容 ホウレンソウ・大根などの種まき・収穫などの農作業体験や、それらを使った加工・調理体験など

定員 10組20人(申し込み多数の場合は抽選)

参加費 1組につき1000円

申し込み 9月2日(金)までに、電話で同課へ

予算額(平成23年度)約14万円

### 伊勢地域若者就職相談 VIP職業興味検査

いせ若者就業サポートステーション ☎③6603

とき 9月10日(土)、午後1時～2時30分

ところ いせ市民活動センター北館(いせシティプラザ)・2階A室

対象 大学生または、学校卒業・中退もしくは離職後に一定期間無業の状態にある40歳程度までの若者

内容 160の具体的職業に対する興味・関心の有無を回答することにより、興味領域尺度と傾向尺度に対する個人の特性を測定します

講師 林仁美さん(キャリアアコンサルタント)

定員 10人(先着順)

申し込み 9月3日(土)・午後5時までに、住所・氏名・電話番号(またはメールアドレス)を、電話・ファクス・Eメールで同ステーション

(FAX③6613、アドレス spst@e-ise.net)へ

※10月・11月・12月・1月にも開催予定です。

### こころの健康づくり教室 ストレスへの対処

健康課 ☎②⑦2435

ストレスが原因で、心病にかかると増加していきます。ストレスとの付き合い方を学び、心の健康づくりをしましょう。

とき 9月11日(日)、午後1時30分～3時30分

ところ 中央保健センター1・2階健康増進室

内容 講演「ストレスとの上手な付き合い方」田中裕子さん(こころの健康センター保健師)

定員 50人(先着順)

申し込み 電話またはファクスで同課(FAX②①0683)へ



# 引越しと不用品の処分は

●家屋を壊す前や、引越しの際に出る不用品があれば御一報下さい。  
●商店会社の専属車も、ご相談に応じます。

地元の当社で!

片付け仕事も  
おまかせ下さい。

見積無料



0120-FreeDial 0120-28-3001

引越 緊急荷物  
TSUTA TRANSPORT (有)つた運輸  
伊勢市小俣町宮前704の3 TEL(0596)28-3000(代)

広告

## 増養殖研究所 一般公開

独立行政法人水産総合研究センター増養殖研究所(南伊勢) 0599・66・1830

とき 9月3日(土)、午前10時〜午後3時

ところ 増養殖研究所南勢庁舎(南伊勢町中津浜浦422-1)

内容 同研究所の研究紹介・展示、講演、クルージング、タッチプール(生き物に触れる水槽)、海藻のしおり作りなど

とき 9月15日(木)、午後1時30分〜3時

ところ 中央保健センター  
対象 おおむね65歳以上の  
人

内容 骨粗しょう症予防についての講演

講師 森田勝也さん(森田整形外科院長)

定員 50人程度(先着順)

申し込み 8月15日(月)から、電話またはファクスで同課(FAX②0683)へ

予算額(平成23年度)  
約15万1千円(4回分)

## 暮らしなんでも相談

(社)伊勢志摩労働者福祉協議会内・勤労者ライフサポート促進事業実行委員会  
(☎248117)

とき 8月27日(土)、午前10時〜午後4時

ところ 伊勢シティホテル(吹上1丁目11-31)

内容 賃金の不払いや不当解雇などの労働問題、年金・ローンの相談、保険の見直し、住宅の新築・リフォームに関することなど、暮らしに関するさまざまな問題について、弁護士・社会保険労務士・専門相談員が無料で相談に応じます

## 獣害対策にご理解を

農林水産課(☎20370)

野生動物による農作物や生活環境への被害が、全国各地で問題となつています。市内でも、宮本地区や沿木地区を中心に、イノシシ・シカ・サルなどの被害に悩まされています。

被害を軽減させようと、防護柵の設置など、さまざまな対策に取り組んでいますが、中でもサルに対しては、ロケット花火などを使った追い払いが効果的であるといわれ、被害を受けている地域の農家の皆さんが主体となって取り組んでいます。

追い払いの際、花火の破裂音などでご迷惑をお掛けすることがありますが、獣害対策を効果的に進めていくためには、地域全体が共通の問題意識を持ち、取り組む必要があります。皆さんのご理解とご協力をお願いします。



## お知らせ

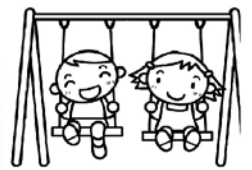
中学1年生〜高校1年生

## 子宮頸がんワクチン接種

健康課(☎2435)

子宮頸がんワクチンの供給不足により1回目の接種をできなかった、今年度高校1年生相当の人は、7月10日から、中学1年生〜3年生相当の人は、7月20日から、順次接種を再開しました。

広告



この園に出会えて良かった

そんな「こども園」にしたい!

平成24年度園児募集

幼稚園部 9月1日より 保育園部 10月4日より 願書受け付け

詳しくはお問い合わせください

修道幼稚園が運営する【修道こども園】です

伊勢市久世戸町4(修道小学校となり) 電話 28-1565 FAX28-1631

## 乳がん検診を受けましょう！

健康課 ☎2435

市では、7月1日～11月30日の間、40歳～69歳の人を対象に乳がん検診を実施しています。

乳がん検診には必ず予約が必要ですが、11月になると予約がとれないことがありますので、早めに予約をお願いします。

### 実施医療機関

- いご胃腸科クリニック ☎23357（検診日：8月25日木・9月15日木・10月13日木）
- 大西クリニック（ホームページまたは乳がん予約専用電話 ☎186・06・4560・5552（通常電話では予約できません））
- 山田赤十字病院・健診センター ☎25812
- 伊勢慶友病院 ☎21155（8月から開始、検診日：毎週木曜日、第2・4土曜日）

## 8月は電気使用安全月間

財中部電気保安協会伊勢事業所 ☎0892

高温多湿の夏は、汗をかきやすく、皮膚の露出が多くなり、また疲労から注意力が散漫になりがちになるため、感電や電気事故の最も多い季節です。

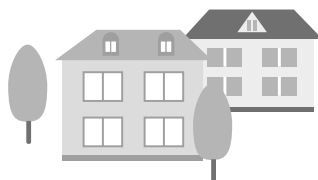
皆さんのご家庭でも電気の安全点検をしましょう。  
 ● 傷んだ電気コードを使っていますか  
 ● 洗濯機・電子レンジにアースを取り付けてありますか  
 ● 漏電遮断器は取り付けてありますか  
 ● 1つのコンセントからたくさん電気を使っていないか



## 不動産無料相談所・不動産弁護士無料相談会

社三重県宅地建物取引業協会 ☎津059・227・5018

同協会では、本部および各支部で、不動産に関する無料相談所を開設しています。また、



月1回、弁護士による無料不動産相談会を開催しています。（いずれも事前予約が必要）

不動産のご相談ください。  
 ● 本部：津市上浜町1丁目6-11・三重県不動産会館内 ☎津059・227・5018

● 伊勢志摩支部：勢田町472 ☎241685  
 ※開催日時など詳しくは、同協会のホームページ（<http://www.nie-taken.or.jp/>）をご覧くださいか、同協会へ問い合わせください。

## 民間の金融機関が一斉防災訓練

社名古屋銀行協会 ☎名古屋052・231・7851

9月1日の「防災の日」に、民間の金融機関で防災訓練が実施され、一時的に店舗のシャッターが閉鎖されます。

これは、地震の警戒宣言発令時には窓口業務が停止され、一部の店舗のATM以外は稼働しないことを知っていただくために実施するものです。

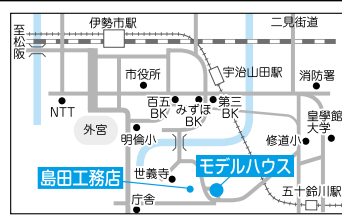
なお、訓練実施時には、業務は平常どおり実施されます。  
 とき 9月1日（木）、午前10時30分～（5分程度）  
 金融機関 銀行・信託銀行・信用金庫・信用組合・農業協同組合・信用漁業協同組合連合会など（郵便局・公的金融機関などを除く）  
 ※詳しくは、各金融機関へ問い合わせください。

今、TVなどで取り上げられて話題の「エコ住宅」。モデルハウス体験見学できます。お気軽にお問い合わせ下さい。



地熱の家（ジオパワーシステム）

地中熱を柱とした自然エネルギーを利用して建物の基礎空調を行う計画換気システムです。



広告

一級建築士事務所

ジオパワーシステム **地熱の家**

有限会社 **島田工務店**

〒516-0035 伊勢市勢田町656-177  
 TEL.0596-23-2855  
<http://www.s-ef.co.jp>

# イベント 掲示板

このコーナーは、国・県・市  
または教育委員会が共催・後援  
などをするイベント情報を案内  
するコーナーです。参加費など  
の記載のないものは無料です。

## 申し込み締め切り

10月15日号＝8月31日(水)

11月1日号＝9月15日(木)

時日時 所場所 対対象 内内容

定定員 料料金 申申し込み

## 伊勢シンフォニックバンド 定期演奏会

伊勢シンフォニックバンド・  
村林さん(☎090-8738-2214)

時 9月4日(日)、13:30～16:00  
所 観光文化会館・大ホール  
内 クラシック・ポップスのステージ、鳥羽高等学校および鳥羽東中学校の吹奏楽部との合同ステージ  
料 大人800円(前売り600円)、学生700円(前売り500円)

## 「新老人の会」第5回 ジャンボリー三重大会

「新老人の会」第5回ジャンボリー三重大会事務局  
(☎080-3062-2208)

時 10月16日(日)、13:00～17:00  
所 県営サンアリーナ  
内 日野原重明会長100歳記念講演「夢を天空に描くー新たな日本の再生と創造ー」、県立白子高校吹奏楽部による演奏、フラダンス、三重県物産販売など  
料 2,000円(全席指定)

## 一色能・こども教室発表会

一色町能楽保存会・吉川さん  
(☎25-6526)

時 8月28日(日)、13:00～15:00  
所 一色町公民館  
内 一色保育園児による連吟「老松」、こども教室の仕舞発表会

## みえキッズシアター上映会

みえキッズシアター・山口さん  
(☎23-0839)

時 8月27日(土)、10:00～11:30・12:00～13:30、28日(日)、10:00～11:30  
所 伊勢進富座  
内 親子で楽しめるアニメ映画「おまえうまそうだな」の上映会  
料 大人1,400円(前売り1,200円)、3歳～中学生1,000円(前売り800円)、親子ペア1,800円(前売りのみ)  
※8月28日(日)・12:00～13:30は、障がい児向けに照明・音量などに配慮した上映会とします。(一般の入場も可)

# みんなのひろば

MINNA no HIROBA

## 申し込み締め切り

10月15日号＝8月31日(水)

11月1日号＝9月15日(木)

時日時 所場所 対対象 内内容

定定員 料料金 申申し込み

このコーナーは、市民団体の皆さんが、イベント案内や会員募集などに利用できるコーナーです。参加費などの記載のないものは無料です。

## 秋のばら剪定と芽摘ぎ講習会

三重ばら会南勢支部・辻さん  
(☎24-9271)

時 8月28日(日)、10:00～  
所 神宮会館(宇治中之切町152)  
内 榎本淳さん(三重ばら会常任理事)による講習会

## 被災地支援 チャリティ講座

被災地支援ボランティアグループ・  
ジョイの会(☎24-3675)

時 8月28日(日)、10:30～11:30  
所 生涯学習センターいせトピア・学習室1(リハーサル室)  
対 親子(3～5歳児と保護者)  
内 マザーグースであそぼ。ロンドンブリッジ他、手遊びと絵本の読み聞かせ。参加費は、東日本大震災被災地支援活動のために使われます。  
定 10組  
料 500円(資料代は実費)  
申 8月15日(日)～25日(木)に同会へ

## 皇學館大学史料編纂所公開講座

皇學館大学(☎22-6462)

時 9月4日(日)、10:00～14:00  
所 皇學館大学2号館・234教室  
対 市民  
内 1.「阿彌陀池の話ー『日本書紀』の仏教伝来記事ー」、2.古事記の崩年干支について、3.雄略天皇紀と伊勢国(3部制)  
定 70人(先着順)  
申 はがきに氏名・連絡先・参加人数を記入し、同大学へ

## 皇學館大学月例文化講座

皇學館大学(☎22-8600)

時 9月10日(土)、14:00～15:30  
所 皇學館大学4号館・431教室  
対 市民  
内 「西洋音楽黎明期における子どもの歌」についての講座(講師:錦かよ子さん[皇學館大学教育学部教授])

# ウォーキングイベントを実施

生涯学習・スポーツ課(☎27891)



体力の維持・向上や運動を始めるきっかけづくりのため、次のとおりウォーキングイベントを実施します。

ご家族・ご友人をお誘い合わせの上、気軽にご参加ください！



## ウォーク&ラリー in 二見

生涯学習・スポーツ課(☎27891)

旅館街や海岸線、夫婦岩といった二見の名所を歩きながら、クイズやゲームを行います。

とき 9月25日(日)、午前8時15分～(雨天中止)

集合場所 二見公民館前

対象 1チーム2～6人

※小学生以下の子どもが参加するチームは、必ず大人が1人以上入ってください。

参加費 小学生以上1人200円(当日徴収)

申し込み 9月2日(金)までに、申込書を、生涯学習・スポーツ課、市役所本館・教育委員会窓口、二見公民館、小俣総合体育館、御園B&G海洋センターへ

※参加者全員に参加賞、クイズなどに参加し完歩した人にはお楽しみがあります。詳しくは、チラシをご覧ください。

※申込書・チラシは、各申し込み窓口にあります。

※会場では、東日本大震災の被災者への義援金を募ります。



## 伊勢市民ふれあいウォーキング

伊勢市レクリエーション協会(☎28947)

9月から毎月(1月を除く)、各地域でウォーキングを行います。さまざまなコースの風景を楽しみ、参加者同士の交流を深めながら歩いてみませんか。

とき・集合場所・コース 右表のとおり

参加費 1人1回10円(当日徴収)

※事前申し込みは不要です。(当日、集合場所へお越しください)

※小学生以下の子どもが参加する場合は、必ず大人と一緒に参加してください。

※参加者には参加賞をお渡しします。また、皆勤賞もあります。

※当日、天候不順の場合は、午前7時に決定します。



コース	開催日	集合場所
山田奉行所跡コース	9月11日(日)	御園総合支所
大仏山コース	10月2日(日)	小俣総合支所
今一色コース	11月6日(日)	二見生涯学習センター
宮川堤コース	12月4日(日)	御園総合支所
宮前コース	平成24年 2月26日(日)	小俣総合支所
神前コース	3月18日(日)	二見生涯学習センター

※いずれも、午前9時にお集まりください。

## 広報いせ 第75号

発行日/平成23年8月15日

発行/伊勢市

編集/情報戦略局広報広聴課



伊勢市  
携帯サイト

伊勢市役所

検索

〒516-8601 伊勢市岩淵1丁目7番29号  
TEL 0596-21-5515 FAX 0596-22-9699  
パソコン <http://www.city.ise.mie.jp>  
携帯 <http://www.city.ise.mie.jp/m/>  
Eメール [ise-koho@city.ise.mie.jp](mailto:ise-koho@city.ise.mie.jp)  
印刷 千巻印刷産業株式会社

「広報いせ」では、財源を確保するため、一部のページに企業広告を掲載していますが、これらは市が広告主や商品を推奨するものではありません。